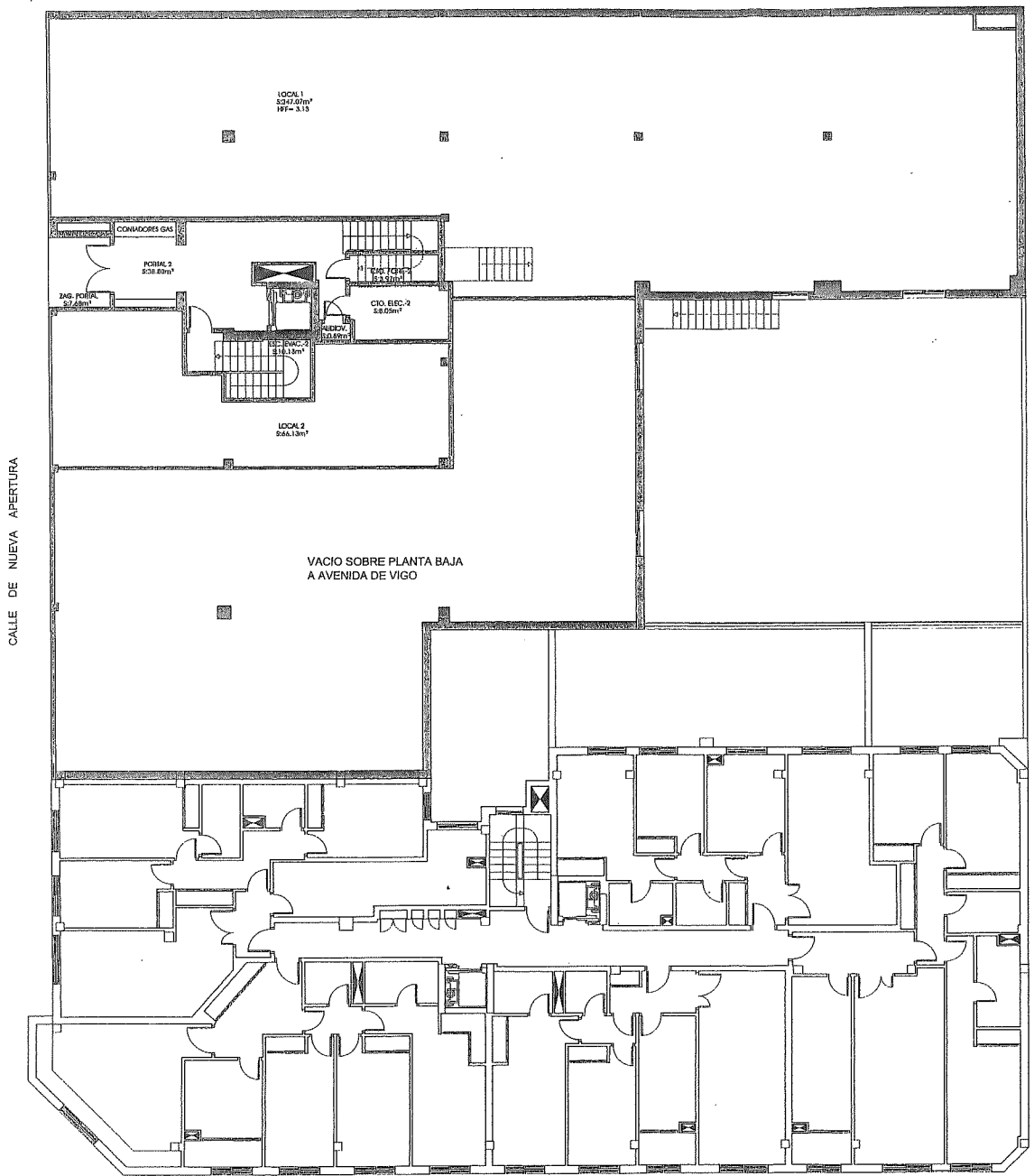
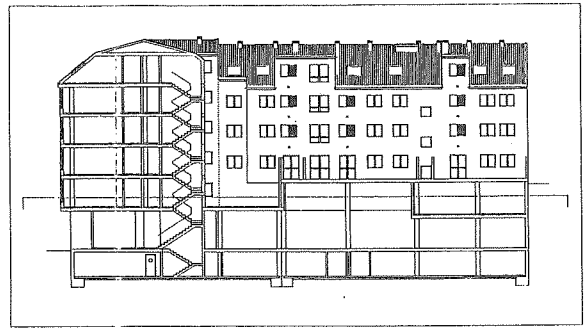


NUDO DO PINO



CALLE DE NUEVA APERTURA

VACIO SOBRE PLANTA BAJA
A AVENIDA DE VIGO



CUADRO DE SUPERFICIES	
ZAGUAN PORTAL	7.80 M2
PORTAL 2	38.89 M2
ESCALERA EVACUACION 2	10.13 M2
CUARTO DE FONTANERIA 2	3.97 M2
CUARTO DE ELECTRICIDAD 2	0.05 M2
CUARTO DE AUDIOVISUALES	0.89 M2
LOCAL 1	347.07 M2
LOCAL 2	65.13 M2
TOTAL	482.80 M2

PLANTA GENERAL
30 ENE 2006
VIGADO

[Handwritten signatures and stamps]

PROYECTO: MODIFICADO DE EDIFICIO (ESTADO FINAL) PARA 43 VIVIENDAS (41 EN PROYECTO) EN DOS BLOQUES DE PLANTA BAJA CUATRO Y TRES PLANTAS ALTAS Y BAJO CUBIERTA, ENERO-2006 LOCALS COMERCIALES, UN SOTANO PARA GARAJE Y TRASTEROS

SITUACION: AVENIDA DE VIGO NUM. 108-110-112 ESQUINA RUA DE NUEVA APERTURA PONTEVEDRA

PROMOTOR: CONSTRUCCUATRO S.A.

ARQUITECTOS: EUGENIO JIMENEZ PASSOLAS GUSTAVO PEREZ ALVAREZ

PLANO: PLANTA GENERAL; PLANTA PRIMERA A AVENIDA DE VIGO PLANTA BAJA A C/ NUEVA APERTURA; DISTRIBUCION Y SUPERFICIES

FECHA: ENERO-2006

PLANO NUM. 3

E 1/100