

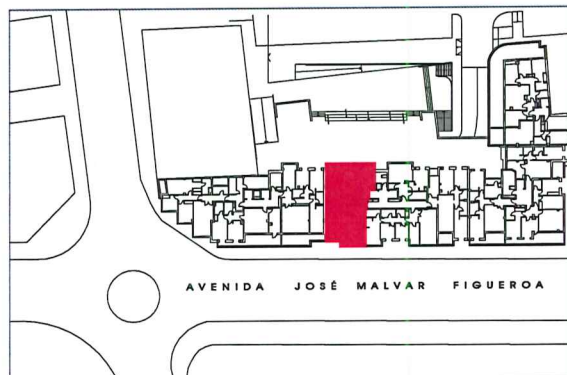
EDIFICIO EIRIÑA



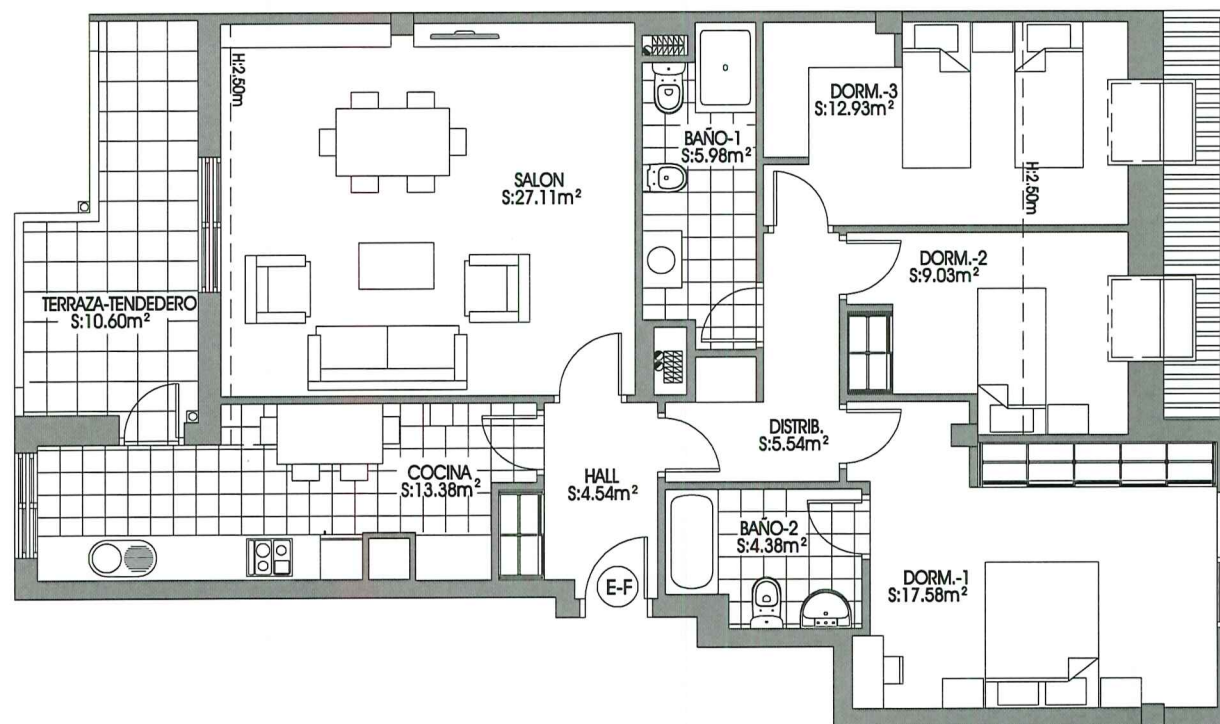
Avenida José Malvar Figueroa Esq. Calle Loureiro Crespo. Pontevedra

construcuatro

BLOQUE	2
PLANTA	BAJO CUBIERTA
VIVIENDA	E-F
SUPERFICIE ÚTIL	100.47 M2
SUPERFICIE CONSTRUIDA	121.97 M2
TERRAZA	10.60 M2



	S. UTIL	S. CONST.
COCINA	13.38 M2	
HALL	4.54 "	
DISTRIBUIDOR	5.54 "	
DORMITORIO 1	17.58 "	
DORMITORIO 2	9.03 "	
DORMITORIO 3	12.93 "	
BAÑO 1	5.98 "	
BAÑO 2	4.38 "	
SALON	27.11 "	
TOTAL	100.47 M2	121.97 M2



ESCALA 1:100

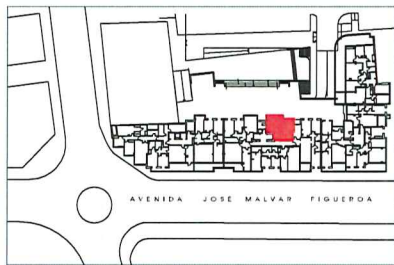
EDIFICIO EIRIÑA

Avenida José Malvar Figueroa Esq. Calle Loureiro Crespo. Pontevedra

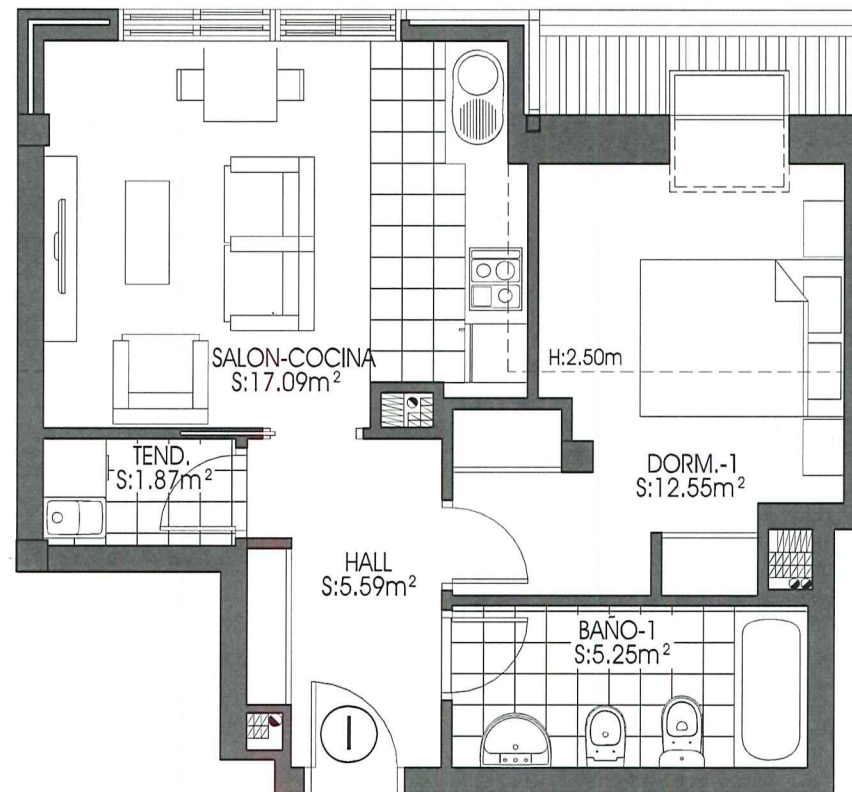


construcuatro

BLOQUE	2
PLANTA	bajo cubierta
VIVIENDA	1
SUPERFICIE ÚTIL	42.35 M2
SUPERFICIE CONSTRUIDA	53.26 M2



	S. UTIL	S. CONST.
SALON-COCINA	17.09 M2	
TENDEDERO	1.87 "	
HALL	5.59 "	
DORMITORIO 1	12.55 "	
BAÑO 1	5.25 "	
TOTAL	42.35 M2	53.26 M2



E 1:50

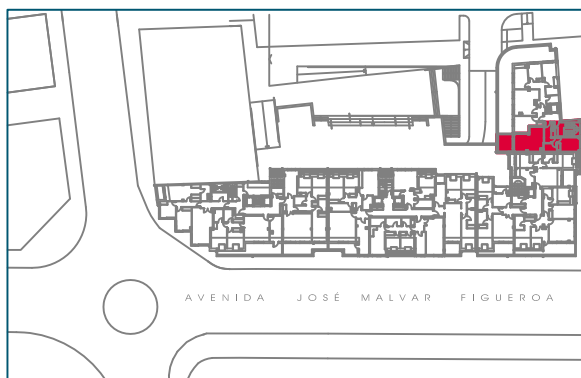
EDIFICIO EIRIÑA

Avenida José Malvar Figueroa Esq. Calle Loureiro Crespo. Pontevedra

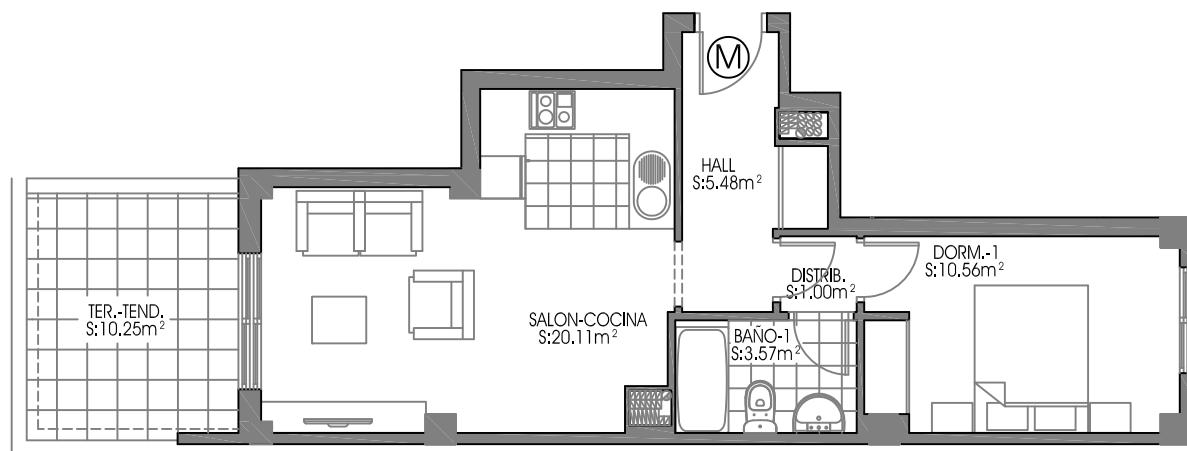


construcuatro

BLOQUE	4
PLANTA	6ª
VIVIENDA	M
SUPERFICIE ÚTIL	40.72 M2
SUPERFICIE CONSTRUIDA	48.86 M2
TERRAZA	10.25 M2



	S. UTIL	S. CONST.
SALON-COCINA	20.11 M2	
HALL	5.48 "	
DISTRIBUIDOR	1.00 "	
DORMITORIO 1	10.56 "	
BAÑO 1	3.57 "	
TOTAL	40.72 M2	48.86 M2



ESCALA 1:100

